



AKCESORIA DOSTĘPNE DLA FALOWNIKÓW EURA DRIVES - KŁAWIATURY



Z
JOYSTIKIEM

IP 66

WYŚWIETLACZ
LCD Z OPISEM
FUNKCJI

Z PRZYCISKIEM
WIELOFUNKCYJNYM
I
POTENCJOMETREM





AD 01
IP66

- Wyświetlacz LCD 1-linijkowy
- 9 przycisków funkcyjnych, w tym przycisk wielofunkcyjny [*]

WYMIARY 140X95 [MM]

E2100 / EP66 / EM30 / E600



AD 02
IP66

- Wyświetlacz LCD 4-linijkowy
- 9 przycisków funkcyjnych, w tym przycisk wielofunkcyjny [*]
- Wybór języka [angielski, niemiecki, hiszpański]
- Z wewnętrzną pamięcią

WYMIARY 140X95 [MM]

E2100 / EP66 / EM30



AC 01
IP66

- Wyświetlacz LCD 1-linijkowy
- 7 przycisków funkcyjnych

WYMIARY 115X115 [MM]

E2100 / EP66 / EM30 / E600



AC 02
IP66

- Wyświetlacz LCD 4-linijkowy
- 7 przycisków funkcyjnych
- Wybór języka [angielski, niemiecki, hiszpański]
- Z wewnętrzną pamięcią

WYMIARY 115X115 [MM]

E2100 / EP66 / EM30



A 603
IP20

- Wyświetlacz LED 1-linijkowy
- 6 przycisków funkcyjnych

WYMIARY 124x74 [MM]

E2100 / E810 / E600



A 604
IP20

- Wyświetlacz LED 1-linijkowy
- 6 przycisków funkcyjnych
- Potencjometr analogowy

WYMIARY 124x74 [MM]

E2100 / E810



A 607
IP20

- Wyświetlacz LED 1-linijkowy
- 9 przycisków funkcyjnych, w tym przycisk wielofunkcyjny [*]

WYMIARY 124x74 [MM]

E2100 / E810 / E600



A 608
IP20

- Wyświetlacz LED 1-linijkowy
- 9 przycisków funkcyjnych, w tym przycisk wielofunkcyjny [*]
- Potencjometr analogowy

WYMIARY 124x74 [MM]

E2100 / E810



A 902
IP20

- Wyświetlacz LCD 4-linijkowy
- 9 przycisków funkcyjnych , w tym przycisk wielofunkcyjny [*]
- Wybór języka [angielski, niemiecki, hiszpański]
- Z wewnętrzną pamięcią

WYMIARY 124x74 [MM]

E2100



A 614
IP20

- Wyświetlacz LED 1-linijkowy
- 6 przycisków funkcyjnych
- Joystik – wielofunkcyjny przycisk [funkcja potwierdzania i zmiany parametrów, potencjometr]

WYMIARY 124x74 [MM]

E2100 / E810 / E600



AA 03
IP20

- Wyświetlacz LED 1-linijkowy
- 6 przycisków funkcyjnych
- Mała obudowa

WYMIARY 76x52 [MM]

E2100 / E810 / E600



AA 04
IP20

- Wyświetlacz LED 1-linijkowy
- 6 przycisków funkcyjnych
- Potencjometr analogowy
- Mała obudowa

WYMIARY 76x52 [MM]

E2100 / E810



AKCESORIA DOSTĘPNE DLA FAŁOWNIKÓW EURA DRIVES – KARTY [seria E2100]

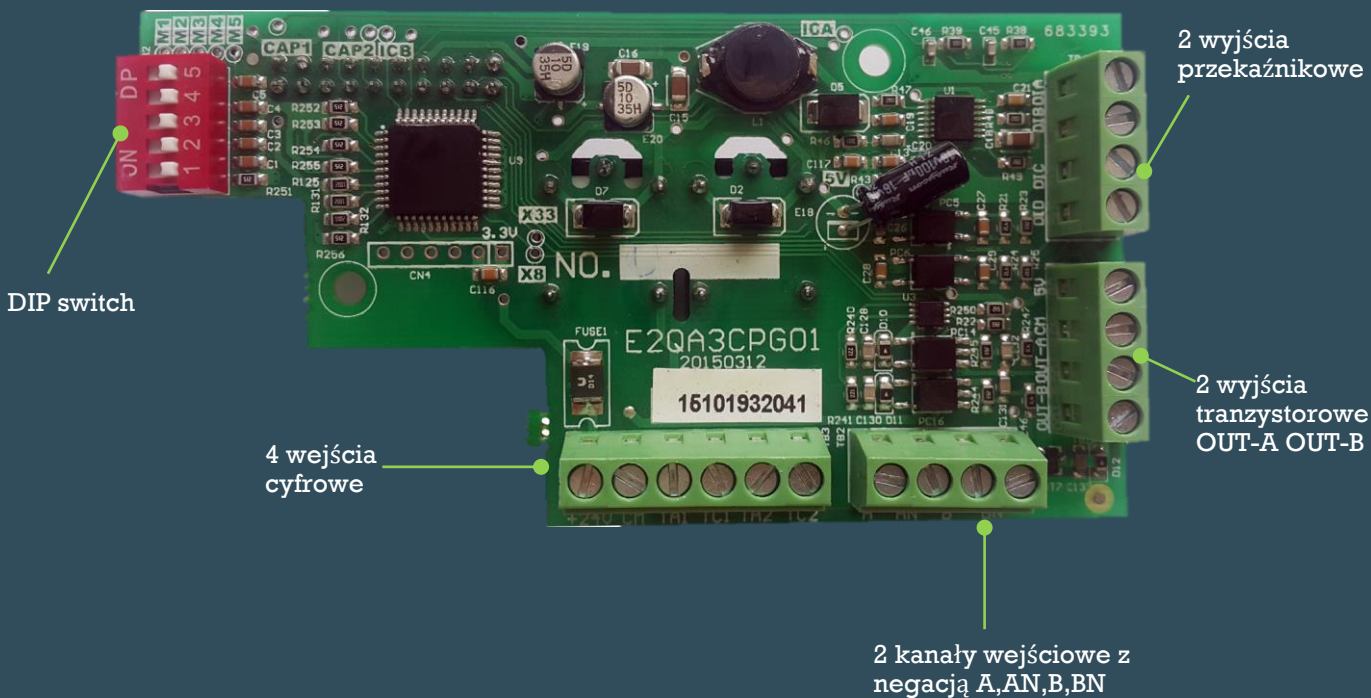
- Karty encoderowe *
 - EPG01
 - EPG02
- Karty encoderowe + karta rozszerzeń wejść i wyjść **
 - EPGDR01
 - EPGDR02
- Karta rozszerzeń wejść i wyjść *
 - EDR02
- Karta zegar czasu rzeczywistego *
 - EC01 [E2100-P]

* Od obudowy E4 możliwość zainstalowania kart wewnątrz falownika.

** Od obudowy E5 możliwość zabudowy kart wewnątrz falownika.

● KARTA EPGDR01

Karta rozszerzeń wejść i wyjść oraz encoderowa TTL różnicowa





● KARTA EDR02

Karta rozszerzeń wejść i wyjść

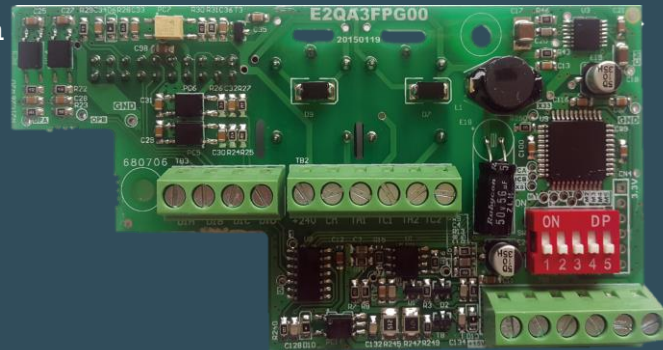
- 4 wejścia cyfrowe
- 2 wyjścia przekaźnikowe



● KARTA EPGDR02

Karta rozszerzeń wejść i wyjść oraz encoderowa TTL różnicowa

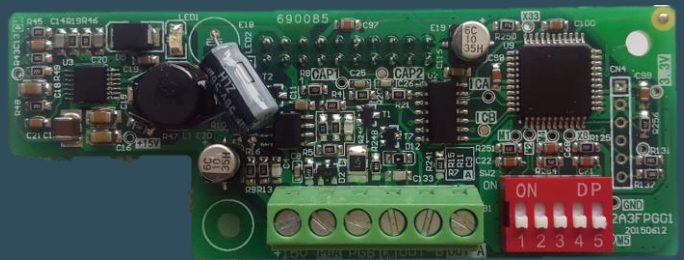
- 4 wejścia cyfrowe
- 2 wyjścia przekaźnikowe
- 2 kanały wejściowe z negacją A, AN, B, BN
- 2 wyjścia tranzystorowe OUT-A, OUT-B



● KARTA EPG02

Karta encoderowa HTL nieróżnicowa

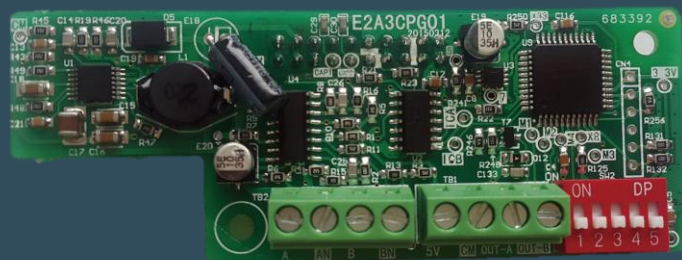
- 2 kanały wejściowe bez negacji A, B
- 2 wyjścia tranzystorowe OUT-A, OUT-B



● KARTA EPG01

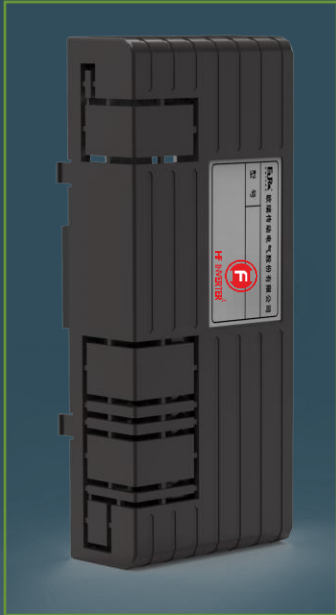
Karta encoderowa TTL różnicowa

- 2 kanały wejściowe z negacją A, AN, B, BN
- 2 wyjścia tranzystorowe OUT-A, OUT-B





● KARTY ZEWNĘTRZNE DOSTĘPNE W OBUDOWIE [E2100]



- Karty encoderowe
 - EPG03
 - EPG04
- Karty encoderowe + karta rozszerzeń wejść i wyjść
 - EPGDR03
 - EPGDR04
- Karta rozszerzeń wejść i wyjść
 - EDR04
- Karta STO
 - ESTO02
- Karta zegar czasu rzeczywistego [E2100-P]
 - EC02

*Dla obudowy E2,E3 bezpośrednie połączenie gniazdo-wtyczka. Dla obudowy E4-E6 połączenie na 20-pinowej giętkiej magistrali

● KARTA KOMUNIKACYJNA [E2100]



PROFIBUS DP
EIB-PDSSE01



CANOPEN
EIB-CSSE01



ETHERCAT
EIB-BSSE01





AKCESORIA DOSTĘPNE DLA FAŁOWNIKÓW EURA DRIVES – FILTRY, DŁAWIKI ...

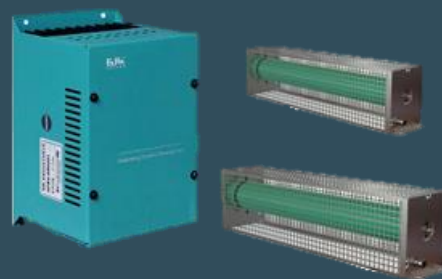
● Filtr C1 [EP66]

- Z-EP66-EMV-BGI1
 - Dotyczy urządzeń w obudowie I1 3x400V do 4kW
- Z-EP66-EMV-BGI2
 - Dotyczy urządzeń w obudowie I2 3x400V od 5,5kW do 7,5kW
- Z-EP66-EMV-BGI3
 - Dotyczy urządzeń w obudowie I3 3x400V od 11kW do 15kW



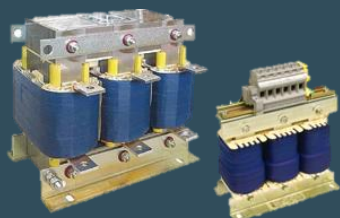
● Moduł hamujący zewnętrzny

- HFBU-DR0301
 - Dotyczy urządzeń od mocy 75kW do 90kW
- HFBU-DR0401
 - Dotyczy urządzeń od mocy 110kW do 132kW
- HFBU-DR0501
 - Dotyczy urządzeń od mocy 160kW do 220kW

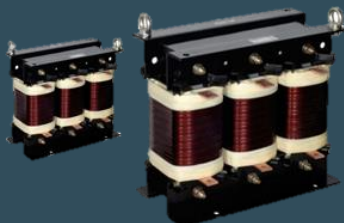


Informacje dt. doboru rezystorów hamujących można znaleźć na stronie internetowej www.hfinverter.co/akcesoria-pl lub w DTR

DŁAWIKI SILNIKOWE



DŁAWIKI SIECIOWE



FILTRY PRZECIWSZAKŁUCENIOWE





AKCESORIA DOSTĘPNE DLA FALOWNIKÓW EURA DRIVES – COPYSTICK, SOFTWARE

Eura Copystic™

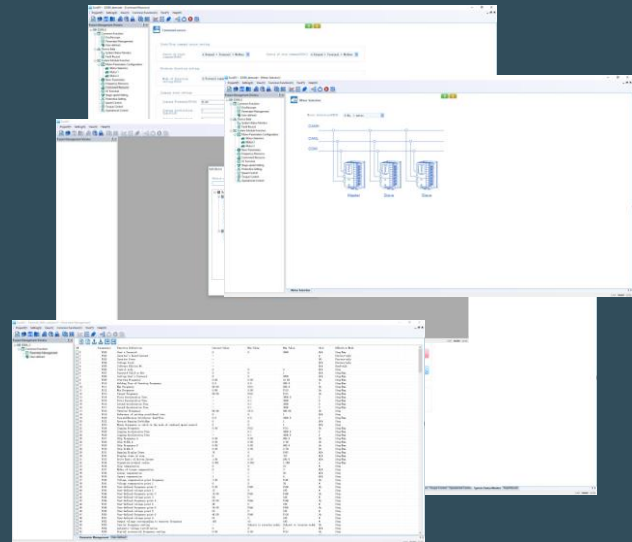
- EC-UR4-P4
 - Urządzenie typu Plug & Play
 - Konwerter USB na RS-485
 - Funkcja kopiowania i wgrywania parametrów pomiędzy falownikami EURA
 - Archiwizacja parametrów



E2100 / E810 / EP66 / EM30

Eura DV™

- Aplikacja komputerowa do obsługi napędów EURA, umożliwia:
 - Zarządzanie parametrami falownika lub serwonapędu
 - Monitorowanie stanu urządzenia
 - Kopiowanie parametrów do i z urządzenia
 - Archiwizacja parametrów



E2100 / E810 / EP66 / EM30